

**UCHWAŁA NR XII/89/11  
RADY MIEJSKIEJ W POŁAŃCU**

z dnia 21 lipca 2011 r.

**w sprawie wyrażenia zgody na użyczenie w trybie bezprzetargowym na rzecz PGE Dystrybucja S.A. z siedzibą w Lublinie nieruchomości w miejscowości Połaniec gm. Połaniec oznaczonych w ewidencji gruntów jako działki nr 4317/2, 4318/2, 4319/1 i 4320/1 o powierzchni łącznie 0,0220 ha wraz z usytuowanym na nich budynkiem stacji transformatorowej oraz liniami kablowymi zasilania podstawowego i rezerwowego znajdującymi się na terenie Strefy Inwestycyjnej B w Połańcu, na okres 10 lat.**

Na podstawie art. 18 ust. 2 pkt. 9 lit. a ustawy z dnia 8 marca 1990r. o samorządzie gminnym (j.t. Dz. U. z 2001 r. Nr 142 poz. 1591 z późniejszymi zmianami<sup>1)</sup>), art. 37 ust. 4, ustawy z dnia 21 sierpnia 1997 roku o gospodarce nieruchomościami (j.t. Dz. U. 2010 r. Nr 102 poz. 651 z późniejszymi zmianami<sup>2)</sup>), Rada Miejska w Połańcu **p o s t a n a w i a**

**§ 1.**

Wyrazić zgodę na użyczenie w trybie bezprzetargowym na rzecz PGE Dystrybucja S.A. z siedzibą 20-340 Lublin, ul. Garbarska 21A nieruchomości w miejscowości Połaniec gm. Połaniec oznaczonych w ewidencji gruntów jako działki nr 4317/2, 4318/2, 4319/1 i 4320/1 o powierzchni łącznie 0,0220 ha wraz z usytuowanym na nich budynkiem stacji transformatorowej oraz liniami kablowymi zasilania podstawowego i rezerwowego znajdującymi się na terenie Strefy Inwestycyjnej B w Połańcu, na okres 10 lat.

**§ 2.**

Wykonanie uchwały powierza się Burmistrzowi Miasta i Gminy Połaniec.

**§ 3.**

Uchwała wchodzi w życie z dniem podjęcia.

<sup>1)</sup>Zmiany tekstu jednolitego wymienionej ustawy zostały ogłoszone w Dz.U. z 2002 r. Nr 23, poz. 220 i Nr 62, poz. 558, Nr 113, poz. 984, Nr 153, poz. 1271, Nr 214, poz. 1806, Dz.U. z 2003 r. Nr 80, poz. 717, Nr 162, poz. 1568, Dz.U. z 2004 r. Nr 102, poz. 1055, nr 116, poz. 1203 i Nr 167, poz. 1759, Dz.U. z 2005 r. Nr 172 poz. 1441, Nr 175 poz. 1457, Dz.U. z 2006 r. Nr 17, poz. 128, Nr 181 poz. 1337, Dz.U. z 2007 r. Nr 48, poz. 327, Nr 138, poz. 974 i 173 poz. 1218, Dz.U. z 2008 r. Nr 180, poz. 1111 i Nr 223, poz. 1458, Dz.U z 2009 r. Nr 52 poz. 420, Nr 157 poz. 1241, Dz.U. z 2010 r. Nr 28, poz. 142 i 146, Nr 40, poz. 230, Nr 106, poz. 675, Nr 40 poz. 230, Dz.U. z 2011 r. Nr 21 poz. 113

<sup>2)</sup>Zmiany tekstu jednolitego wymienionej wyżej ustawy zostały ogłoszone w Dz.U. z 2010 r. Nr 106 poz. 675, Nr 143 poz. 963, Nr 155 poz. 1043, Nr 197 poz. 1307, Nr 200 poz. 1323, Dz.U. z 2011 r. nr 64 poz. 341, Nr 106 poz. 622, Nr 115 poz. 673

**PRZEWODNICZĄCY  
RADY MIEJSKIEJ**  
mgr Stanisław Lolo

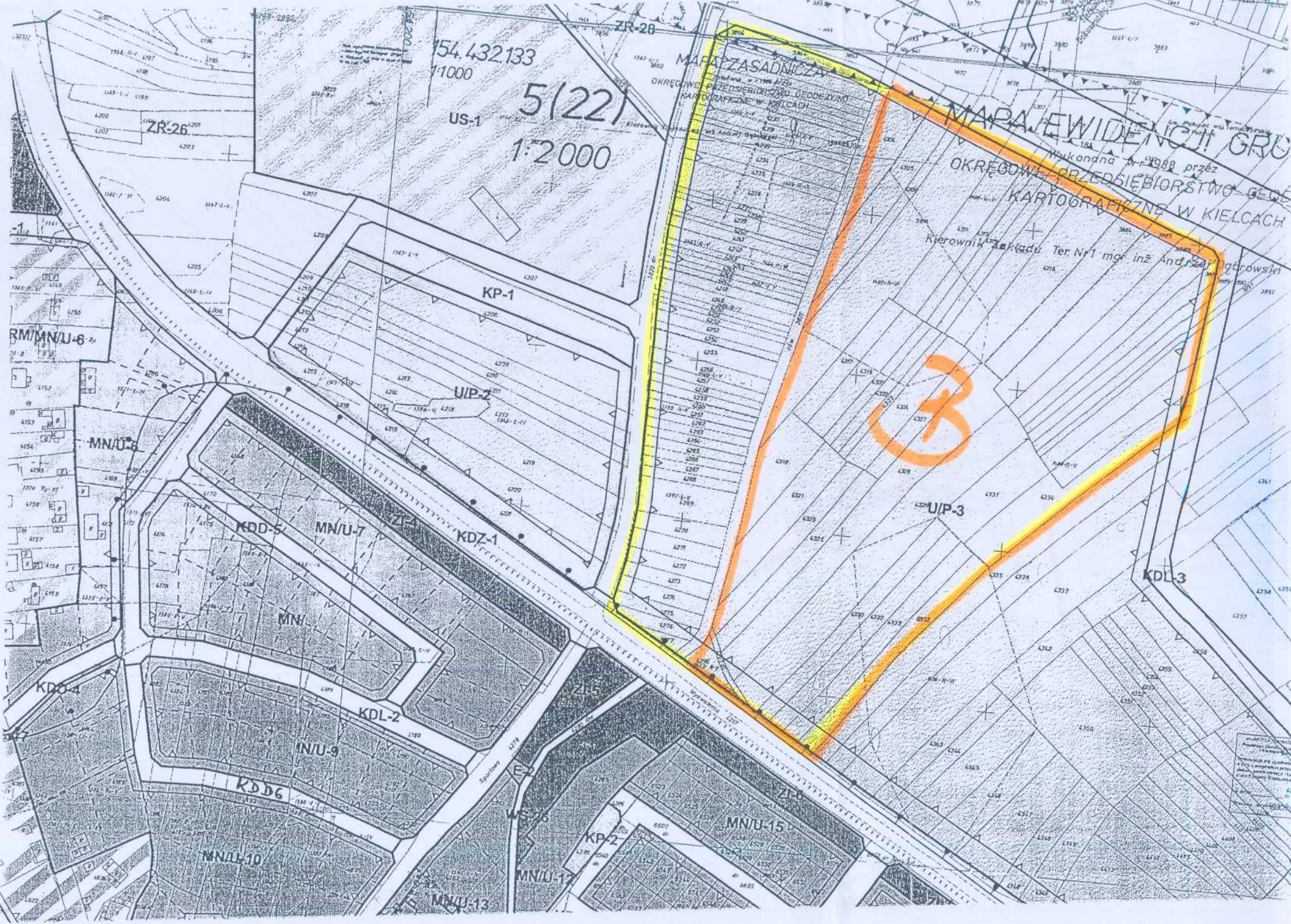
**UZASADNIENIE**  
**do Uchwały Nr XII/89/11**  
**Rady Miejskiej w Połańcu**  
**z dnia 21 lipca 2011 roku**

w sprawie wyrażenia zgody na użyczenie w trybie bezprzetargowym na rzecz PGE Dystrybucja S.A. z siedzibą w Lublinie nieruchomości w miejscowości Połaniec gm. Połaniec oznaczonych w ewidencji gruntów jako działki nr 4317/2, 4318/2, 4319/1 i 4320/1 o powierzchni łącznie 0,0220 ha wraz z usytuowanym na nich budynkiem stacji transformatorowej oraz liniami kablowymi zasilania podstawowego i rezerwowego znajdującymi się na terenie Strefy Inwestycyjnej B w Połańcu, na okres 10 lat.

Miasto i Gmina Połaniec na działkach stanowiących jej własność wybudowała ze środków własnych z udziałem funduszu unijnego z RPOWŚ na lata 2007 – 2013 budynek stacji transformatorowej o pow. 37,5 m<sup>2</sup>, w którym zabudowano 12 polową (dwusekcyjną) rozdzielnię średniego napięcia SN 15 kV, transformator oraz 10 polową rozdzielnię nN 0,4 kV. Ponadto na obszarze Strefy Inwestycyjnej B w Połańcu wybudowane zostały linia kablowa 3x XRUHAKXS 1x120 mm<sup>2</sup> SN 15 kV zasilania podstawowego oraz linia kablowa 3x XRUHAKXS 1x120 mm<sup>2</sup> SN 15 kV zasilania rezerwowego. Oddanie w użyczenie przedmiotowych działek wraz z infrastrukturą techniczną ma na celu eksploatację ww. mienia zgodnie z przeznaczeniem przez PGE Dystrybucja S.A. oraz wykonywania jego konserwacji i napraw.

W związku z powyższym Rada Miejska w Połańcu postanowiła jak w §1 uzasadnianej uchwały.

**PRZEWODNICZĄCY**  
**RADY MIEJSKIEJ**  
*Stanisław Lolo*  
**mgr Stanisław Lolo**



154.432.133  
11000

5(22)  
1:2000

MAPA EWIDENCJI GRU  
Wykonana w 1988 przez  
OKRĘGOWE PRZEDSIĘBIORSTWO GEODEZYJNO  
KARTOGRAFICZNE W KIELCACH

Kierownik Zakładu Ter Nr 1 mgr inż. Andrzej Górowski

3

Mapa Zasadnicza  
OKRĘGOWE PRZEDSIĘBIORSTWO GEODEZYJNO  
KARTOGRAFICZNE W KIELCACH  
Kierownik Zakładu Ter Nr 1 mgr inż. Andrzej Górowski

US-1  
ZR-26  
ZR-28  
RM/MN/U-6  
MN/U-6  
MN/U-7  
MN/U-9  
MN/U-10  
MN/U-11  
MN/U-12  
MN/U-13  
MN/U-15  
KP-1  
KP-2  
UIP-2  
UIP-3  
KDD-5  
KDD-6  
KDL-1  
KDL-2  
KDL-3  
Z-1  
Z-2  
Z-3  
Z-4  
Z-5  
Z-6

154.432.133  
11000  
4200  
4205  
4207  
4204  
4206  
4208  
4209  
4210  
4211  
4212  
4213  
4214  
4215  
4216  
4217  
4218  
4219  
4220  
4221  
4222  
4223  
4224  
4225  
4226  
4227  
4228  
4229  
4230  
4231  
4232  
4233  
4234  
4235  
4236  
4237  
4238  
4239  
4240  
4241  
4242  
4243  
4244  
4245  
4246  
4247  
4248  
4249  
4250  
4251  
4252  
4253  
4254  
4255  
4256  
4257  
4258  
4259  
4260  
4261  
4262  
4263  
4264  
4265  
4266  
4267  
4268  
4269  
4270  
4271  
4272  
4273  
4274  
4275  
4276  
4277  
4278  
4279  
4280  
4281  
4282  
4283  
4284  
4285  
4286  
4287  
4288  
4289  
4290  
4291  
4292  
4293  
4294  
4295  
4296  
4297  
4298  
4299  
4300  
4301  
4302  
4303  
4304  
4305  
4306  
4307  
4308  
4309  
4310  
4311  
4312  
4313  
4314  
4315  
4316  
4317  
4318  
4319  
4320  
4321  
4322  
4323  
4324  
4325  
4326  
4327  
4328  
4329  
4330  
4331  
4332  
4333  
4334  
4335  
4336  
4337  
4338  
4339  
4340  
4341  
4342  
4343  
4344  
4345  
4346  
4347  
4348  
4349  
4350  
4351  
4352  
4353  
4354  
4355  
4356  
4357  
4358  
4359  
4360  
4361  
4362  
4363  
4364  
4365  
4366  
4367  
4368  
4369  
4370  
4371  
4372  
4373  
4374  
4375  
4376  
4377  
4378  
4379  
4380  
4381  
4382  
4383  
4384  
4385  
4386  
4387  
4388  
4389  
4390  
4391  
4392  
4393  
4394  
4395  
4396  
4397  
4398  
4399  
4400  
4401  
4402  
4403  
4404  
4405  
4406  
4407  
4408  
4409  
4410  
4411  
4412  
4413  
4414  
4415  
4416  
4417  
4418  
4419  
4420  
4421  
4422  
4423  
4424  
4425  
4426  
4427  
4428  
4429  
4430  
4431  
4432  
4433  
4434  
4435  
4436  
4437  
4438  
4439  
4440  
4441  
4442  
4443  
4444  
4445  
4446  
4447  
4448  
4449  
4450  
4451  
4452  
4453  
4454  
4455  
4456  
4457  
4458  
4459  
4460  
4461  
4462  
4463  
4464  
4465  
4466  
4467  
4468  
4469  
4470  
4471  
4472  
4473  
4474  
4475  
4476  
4477  
4478  
4479  
4480  
4481  
4482  
4483  
4484  
4485  
4486  
4487  
4488  
4489  
4490  
4491  
4492  
4493  
4494  
4495  
4496  
4497  
4498  
4499  
4500

